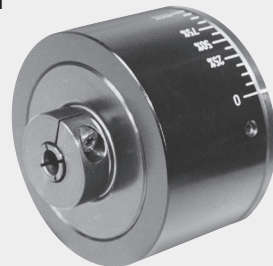


# Typ 655 KH

**Hysteresekupplung  
mit Hohlwelle**  
*Hysteresis coupling  
with hollow shaft*



Auch in Edelstahl lieferbar  
*Also available in stainless steel*

Typ Type	Drehmoment Torque (Nm)	Trägheitsmoment Inertia (kg x m <sup>2</sup> x 10 <sup>-5</sup> )	zulässige Verlustleistung Power dissipation (W) max.	Drehzahl r.p.m. (min <sup>-1</sup> ) max.	Gewicht Weight (kg)
655 KH	0,014 - 0,52	2,6	18	2000	0,95
655 KH	andere Bohrungsabmessungen auf Anfrage / <i>other bore dimensions on request</i>				